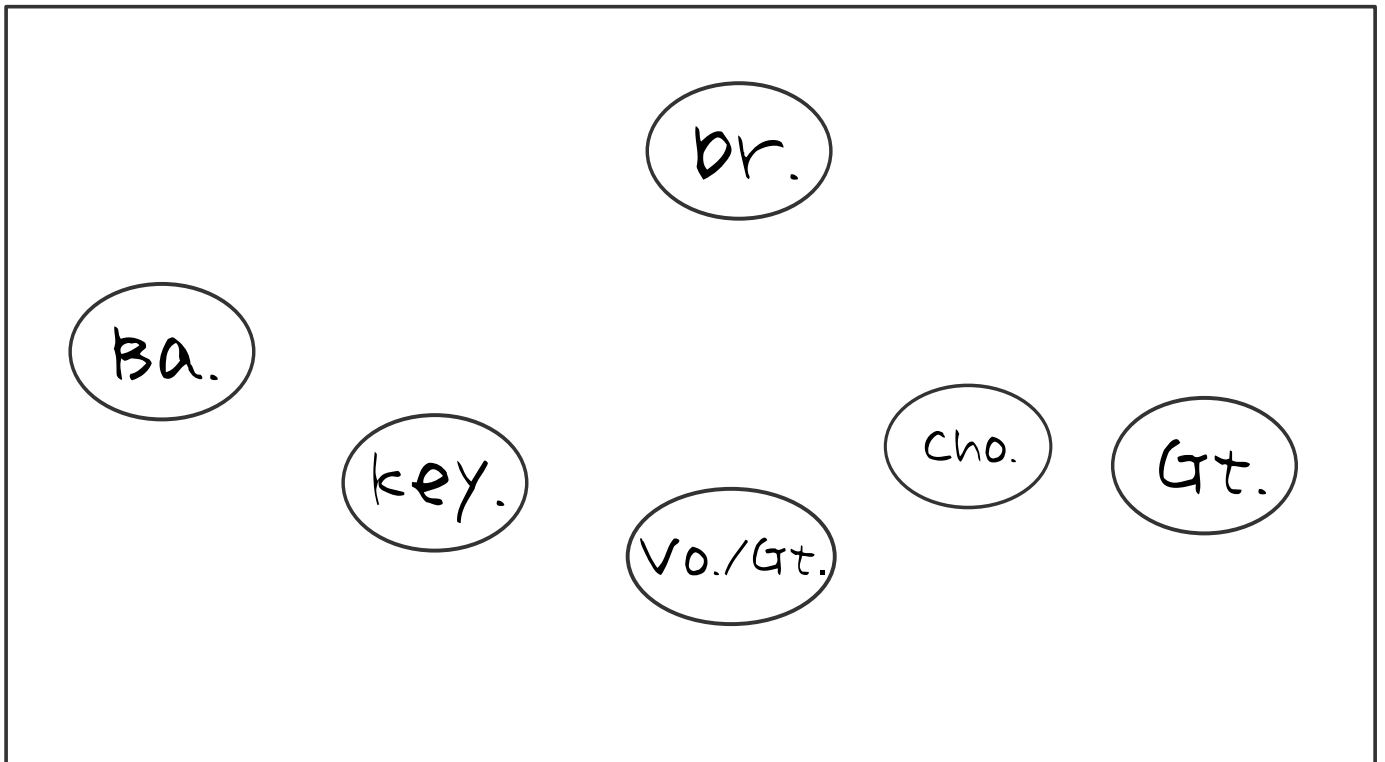


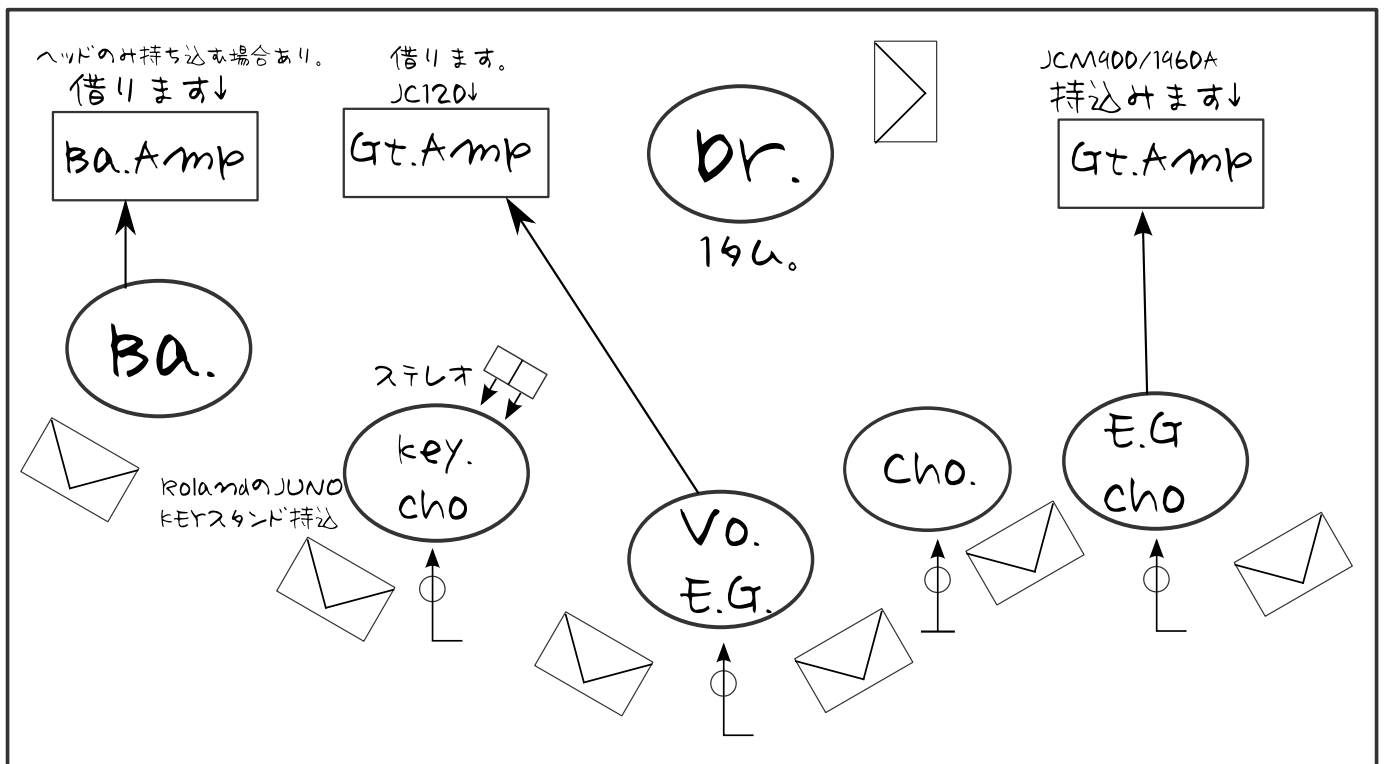
# 分かりづらい例



- 1、全体的に「コーラスマイク」の必要・不必要が分からない。
- 2、ギターは、エレキギターなのか、エレアコなのか、普通のアコースティックギターなのか、明記がほしい。
- 3、エレキギターの場合は、使用するアンプの機種や、アンプの置く位置も分かるようにする。
- 4、モニタースピーカーの位置の要望も付け加える。
- 5、キーボードは、型番が分かると、出力端子などを前もって調べられるので、分かる場合は記入する。2台使用する場合などは必ず表記する。

# 分かりやすい例

※ポイント  
型番や、持込機材も記入すると転換がスムーズです。



- ⊕ 大きなブームスタンドの記号です。
- ⊕ ストレートマイクスタンドです。
- ⊠ ダイレクトボックス(DI)の記号です。
- ⊖ 小さなブームスタンドの記号です。
- ⊞ モニタースピーカーの記号です。

マイクスタンドの種類は、記載する必要はありませんが、強い要望がある場合は、予め記入しておくこと、間違いの無い準備ができます。